



OGGETTO:
AMPLIAMENTO DEL BAR E RIQUALIFICAZIONE DEI BAGNI PUBBLICI PRESSO "CAMPO DELLA FIERA"

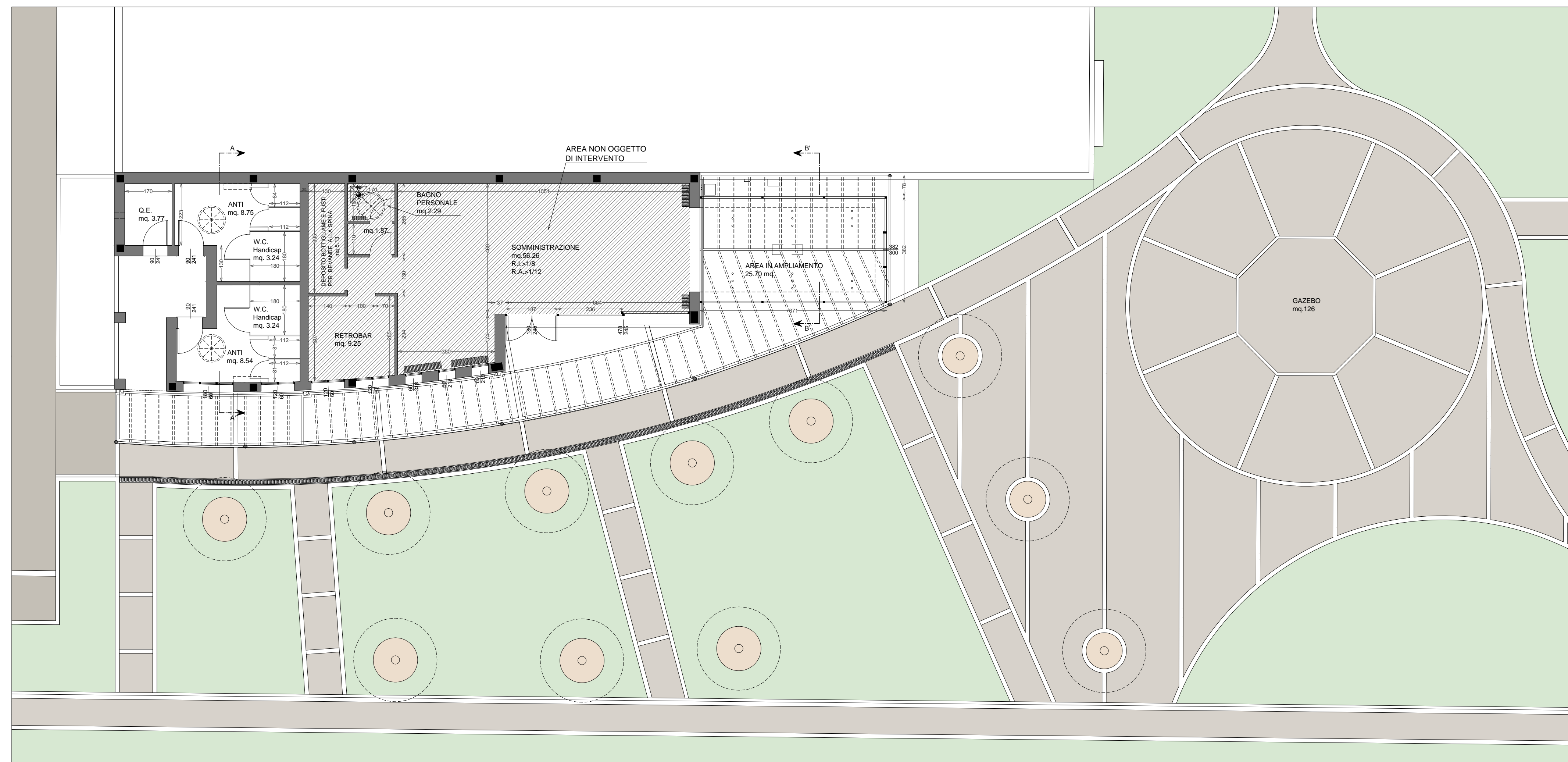
- PROGETTO PRELIMINARE
- PROGETTO DEFINITIVO
- PROGETTO ESECUTIVO

RESPONSABILE UNICO DEL PROCEDIMENTO:
ARRIGO ARDINI GEOMETRA
 COLLABORATORI:
ROBERTO SIGNOROTTI INGEGNERE
DOTT.SSA ENRICA BUCCI

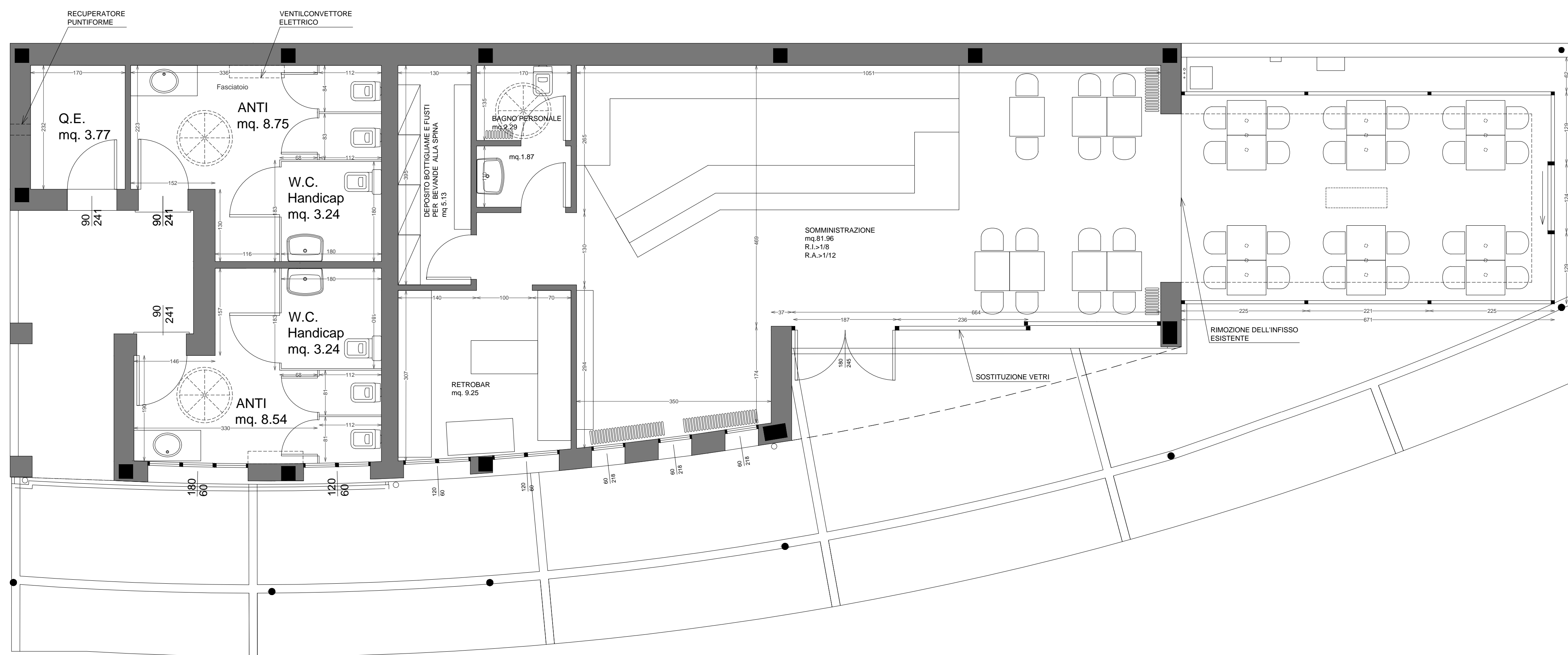
ELABORATO: STATO DI PROGETTO: PIANTE, SEZIONI, PROSPETTI, RENDER
 ALLEGATO: **C** TAVOLA: **2** DATA: **MAGGIO/2016** SCALA: **1:100**
1:50

PROGETTISTA:
ARRIGO ARDINI GEOMETRA
 COPROGETTISTI:
MARIANGELA GENTILE GEOMETRA
VLENIA MANCINI GEOMETRA
DOTT.SSA ENRICA VINCENZI
 COORDINATORE PER LA PROGETTAZIONE
 D. Lgs 81/2008:
ALESSANDRA GARATTONI GEOMETRA

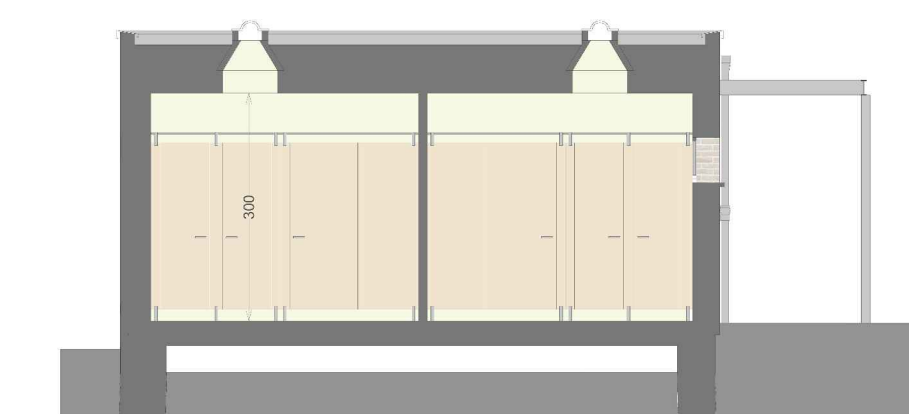
PIANTA PIANO TERRA



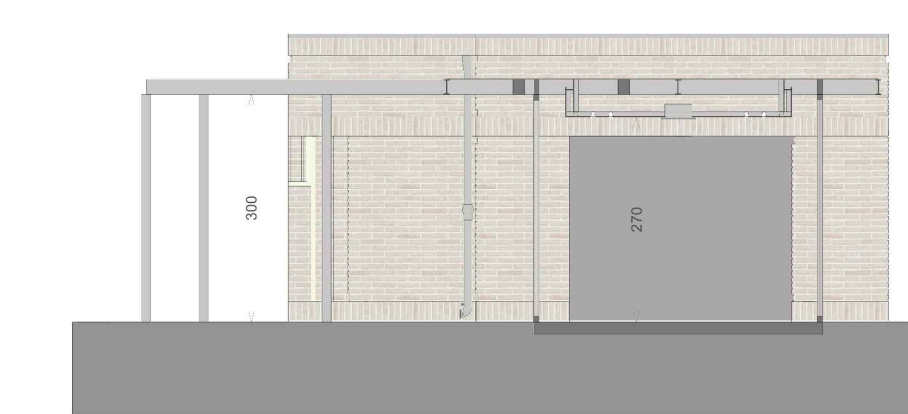
PIANTA PIANO TERRA



SEZIONE AA'



SEZIONE BB'



PROSPETTO ANTERIORE



PROSPETTO SINISTRO



PROSPETTO DESTRO



RENDER

